

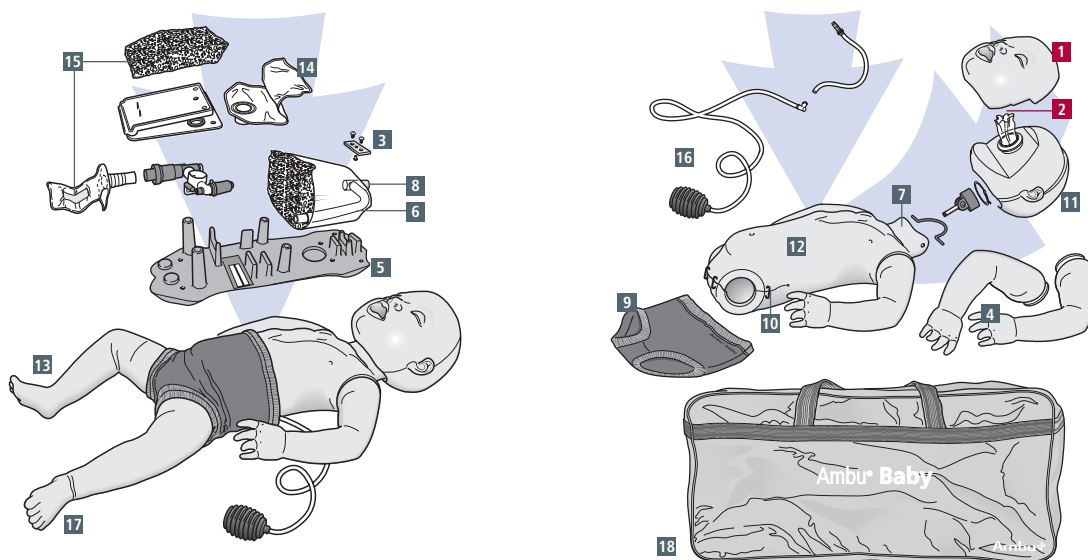
Ambu® Baby

ZUBEHÖR

- 1** 256 000 703 Gesichtsmasken, 5 Stück
- 2** 256 000 702 Luftbeutel, 100 St.

ERSATZTEILE

- 3** 256 000 505 Abdeckplatte mit 2 Schrauben und Stift für Halsschlauch
- 4** 256 000 500 Arme mit Schnappverschluss
- 5** 256 000 513 Basiselement
- 6** 256 000 509 Brustkorb mit Schaumstoffpolster und zwei Schrauben
- 7** 256 000 506 Halsbügel
- 8** 256 000 518 Halsschlauchverbindung mit Schlauch und Anschluss
- 9** 256 000 520 Höschen
- 10** 256 000 519 Klammern für Körperhaut, 4 St.
- 11** 256 000 516 Kopf, komplett
- 12** 256 000 512 Körperhaut mit rechtem und linkem Arm
- 13** 256 000 511 Rechtes Bein, komplett mit Flanschen und Schrauben
- 14** 256 000 514 Lungenbeutel, komplett
- 15** 256 000 521 Magenbeutel, komplett
- 16** 256 000 517 Pulsbalg mit Pulsschlauch und Anschluss
- 17** 256 000 510 Linkes Bein, komplett mit Flanschen und Schrauben
- 18** 256 000 704 Tragetasche aus Nylon für Ambu Baby



BLS Junior

ERSATZTEILE

- 282 000 511 Mund-Nase-Stücke, 10 Stück (ohne Abbildung)
- 282 000 512 Atemwegssystem, 24 Stück (ohne Abbildung)

