

Ambu® patentiertes Hygienesystem



Die wichtigsten Vorteile

- Schutz vor Kreuzinfektionen
- Eine aufwendige Innenreinigung der Trainingsgeräte ist nicht notwendig
- Passend für AmbuMan I, C, W, AmbuMan Basic, Ambu SAM, Defib Trainer System W, Ambu Junior und Ambu Baby

Ambu® patentiertes Hygienesystem

Das patentierte Ambu Hygienesystem verhindert Kreuzinfektionen und sorgt für realistische Atemwegswiderstände und eine Expiration durch Mund und Nase.

Dank des geschlossenen Systems können keine Keime in das Innere des Trainingsgeräts gelangen. So erübrigt sich eine aufwendige Innenreinigung.

Ambu Gesichtsmasken

Alle Ambu Gesichtsmasken sind für die Mund-zu-Mund, Mund-zu-Nase sowie die Beutel-Masken Beatmung geeignet und werden einfach am Kopf des Trainingsgeräts befestigt. Die Mund-Nase Stücke des Ambu Junior sind für die Mund-zu-Mund und Beutel-Masken Beatmung verwendbar.

Nach dem Training werden die Gesichtsmasken einfach gereinigt und desinfiziert.

Bei der Ambu Guedel Gesichtsmasken kann, mit einer 180°-Drehung, ein Guedeltubus platziert werden.

Ambu Einweg-Luftbeutel

Die Einweg-Luftbeutel werden, unter der Gesichtsmaske, im Kopfbereich des Trainingsgeräts platziert und fangen so die Atemspende auf. Nach dem Training werden die Einweg-Luftbeutel einfach entsorgt.

Bestellinformationen

Artikelnummer	Artikelbezeichnung
234 000 703	Ambu Gesichtsmaske (5 Stück) für AmbuMan I, C, W, AmbuMan Basic, Ambu SAM, Defib Trainer System W
234 000 725	Ambu Guedel Gesichtsmaske für AmbuMan I, C, W, AmbuMan Basic, Ambu SAM, Defib Trainer System W
234 000 702	Ambu Einweg-Luftbeutel (100 Stück) für AmbuMan I, C, W, AmbuMan Basic, Ambu SAM, Defib Trainer System W
282 000 511	Ambu Mund-Nase Stücke (10 Stück) für Ambu Junior
282 010 501	Ambu Einweg-Luftbeutel (100 Stück) für Ambu Junior
282 010 502	Ambu Abdichtungsringe (10 Stück) für Ambu Junior
256 000 703	Ambu Gesichtsmaske (5 Stück) für Ambu Baby
256 000 702	Ambu Einweg-Luftbeutel (100 Stück) für Ambu Baby

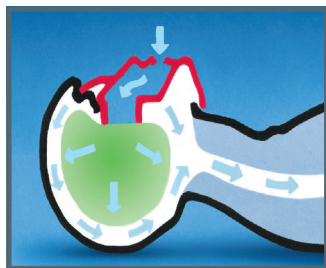


Guedel Gesichtsmaske



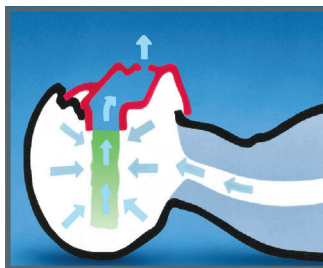
Mund-zu-Nase Beatmung

Funktionsweise



Beatmung

Wird das Trainingsgerät durch Mund oder Nase der Gesichtsmaske (rot) beatmet, füllt sich der Einweg-Luftbeutel (grün). Die dort verdrängte Luft strömt in das Trainingsgerät und füllt die Lungen/den Magen.



Ausatmung

Nach Beendigung der Ventilation strömt die Luft in den Kopf zurück und der Einweg-Luftbeutel zieht sich zusammen. Die eingeblassene Luft wird durch Mund und Nase wieder ausgestoßen.



Mund-zu-Mund Beatmung
Ambu Baby



Ambu Hygienesystem für
Ambu Junior

Ambu A/S

Baltorpbakken 13
DK-2750 Ballerup
Denmark
Tel. +45 72 25 20 00
Fax +45 72 25 20 50
www.ambu.com

Ambu GmbH

In der Hub 5
61231 Bad Nauheim
Tel. 06032 9250-0
Fax 06032 9250-200
www.ambu.de